

Montaż modułu zdalnego sterowania – Ethernet


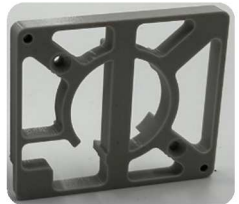
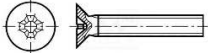


1. Wstęp



Niniejsza instrukcja jest wersją skróconą instrukcji sterownika sauny. Przed przystąpieniem do montażu należy bezwzględnie zapoznać się z zasadami bezpieczeństwa opisanymi i wyszczególnionymi w instrukcji sterownika sauny serii ZXX, CXX/CXXmini. Instrukcje można pobrać ze strony <https://ffes.pl/do-pobrania/>

2. Skład zestawu

Pozycja	Nazwa	Ilość	Zdjęcie poglądowe
1	Moduł Ethernet	1	
2	Uchwyt montażowy	1	
3	Śruba M3x10mm	2	

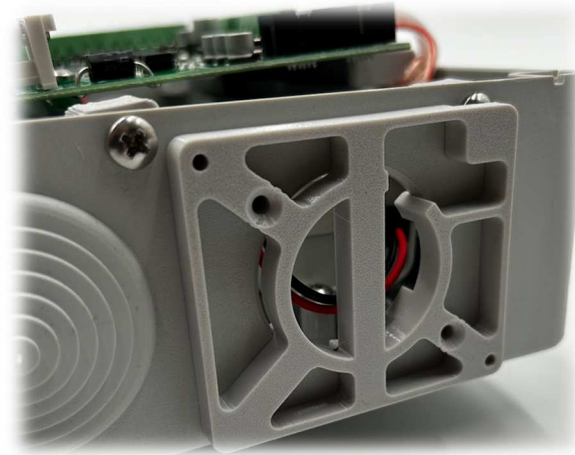
3. Narzędzia potrzebne do montażu

- Śrubokręt krzyżowy



Przed przystąpieniem do prac montażowych należy wyłączyć zasilanie urządzenia, w którym będą dokonywane zmiany!

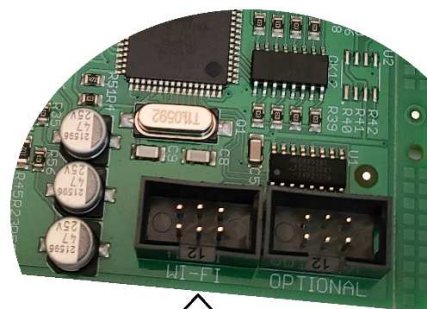
4. Montaż urządzenia w korpusie modułu mocy sterownika sauny



Montażu należy dokonać w otworze korpusu modułu mocy, zaślepionego oryginalnym gumowym dławikiem:

- Demontaż dławika (górny dławik, występujący po prawej stronie płyty głównej),
- Osadzenie w otworze uchwytu montażowego,
- Przełożenie przez otwór przewodu podłączeniowego modułu,
- Montaż modułu w uchwycie z wykorzystaniem śrub M3x10mm.

5. Podłączenie modułu do płyty głównej – lokalizacja złącza na płycie głównej modułu mocy sterownika



6. Aktywacja modułu zdalnego sterowania

Aktywacji dokonać wg instrukcji obsługi sterownika sauny w zależności od serii ZXX / CXX / CXXmini - szczegółowe informacje zostały opisane w rozdziale 8.

Installing the remote control module – Ethernet


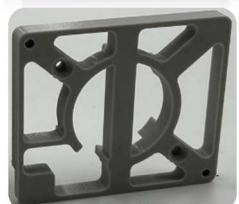
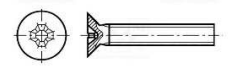


1. Introduction



This manual is a shortened version of the sauna controller manual. Before starting the installation, it is essential to read the safety rules described and detailed in the instructions for the ZXX, CXX/CXXmini series sauna controller. Instructions can be downloaded from <https://ffes.pl/en/download/>

2. Set composition

Position	Name	Quantity	Photo
1	Ethernet module	1	
2	Mounting bracket	1	
3	Bolt M3x10mm	2	

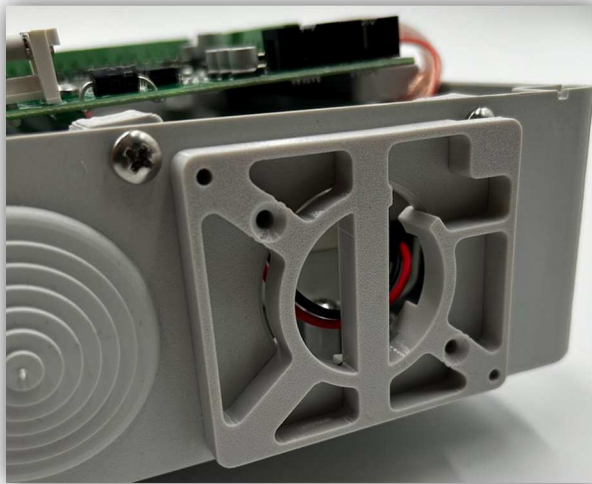
3. Tools needed for assembly

- Phillips screwdriver



Before starting assembly work, turn off the power supply to the device in which changes will be made!

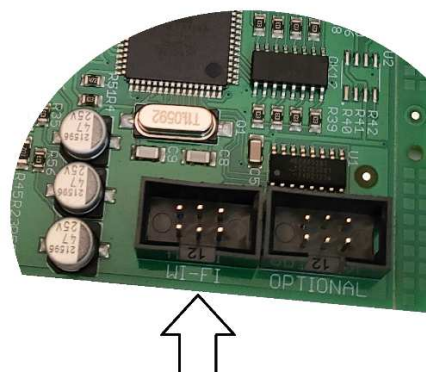
4. Installation of the device in the body of the sauna controller power module



Installation should be done in the hole in the power module body, plugged with the original rubber gland:

- Removing the choke (upper choke on the right side of the motherboard),
- Mounting the mounting bracket in the hole,
- Insert the module connection cable through the hole,
- Mounting the module in the holder using M3x10mm screws.

5. Connecting the module to the motherboard - location of the connector on the motherboard of the controller power module



6. Activation of the remote control module

Activate according to the sauna controller user manual depending on the ZXX / CXX / CXXmini series - detailed information is described in chapter 8.